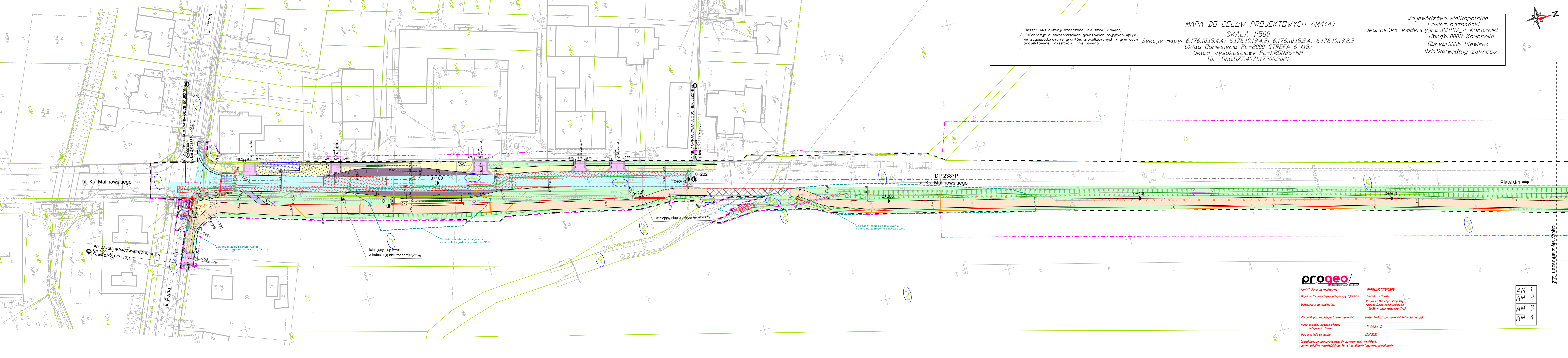
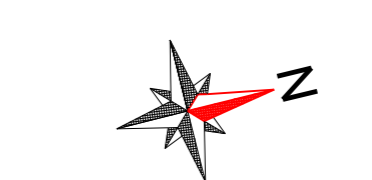


1. Obszar aktualizacji oznaczono linią szrafurowaną
 2. Informacje o służebnościach gruntowych mających wpływ na zagospodarowanie gruntów, zlokalizowanych w granicach projektowanej inwestycji - nie badano

MAPA DO CELÓW PROJEKTOWYCH AM4(4)
 SKALA 1:500
 Układ Dohniesienia PL-2000 STREFA 6 (18)
 Układ Wysokościowy PL-KRDN86-NH
 ID: GK.GZZ.4071.17200.2021

Województwo: wielkopolskie
 Powiat: poznański
 Jednostka ewidencyjna: 302107_2 Komorniki
 Dobreb: 0003 Plewiska
 Działka: według zakresu



LEGENDA:

- 226 - numery działek, na których zlokalizowana jest inwestycja
- istn. granice działek
- proj. os. jezdni
- proj. os. ścieżki pieszo-rowerowej
- istn. os. DP 2387P
- proj. krawężnik / opornik / obrzeże
- proj. betonowa kostka brukowa z wypustkami
- proj. krawężnik jezdni
- proj. krawężnik drogowy
- proj. ściek przykrawężnikowy
- proj. bariera U11-a
- proj. miejsce pod wiatę przystankową
- drzewo do wycinki
- krzew do wycinki
- proj. jezdnia o nawierzchni bitumicznej
- proj. jezdnia o nawierzchni bitumicznej wraz z wymianą konstrukcji
- proj. ścieżka pieszo-rowerowa o nawierzchni bitumicznej
- proj. ścieżka pieszo-rowerowa o nawierzchni z betonowej kostki brukowej
- proj. ścieżka pieszo-rowerowa o nawierzchni z betonowej kostki brukowej i wzmocnionej konstrukcji
- proj. nawierzchnia dla pojazdu do obsługi przepompowni z betonowej kostki brukowej w innym kolorze niż ścieżka p- r
- proj. ścieżka rowerowa jednokierunkowa o nawierzchni z betonowej kostki brukowej
- proj. chodnik o nawierzchni z betonowej kostki brukowej
- proj. chodnik o konstrukcji wzmocnionej i nawierzchni z betonowej kostki brukowej
- proj. zatoka autobusowa o nawierzchni z betonowej kostki brukowej
- proj. remont nawierzchni bitumicznej
- proj. poszerzenie jezdni o nawierzchni bitumicznej
- proj. sygnalizator
- proj. opaska z betonowej kostki brukowej
- proj. zjazd o nawierzchni z betonowej kostki brukowej
- proj. zjazd o nawierzchni bitumicznej
- proj. pobocze zjazdu utwardzone
- proj. zielen / pobocza / rów
- istn. chodnik
- proj. nawiazanie wysokosłowe nawierzchni z kamiennej kostki brukowej
- proj. nawiazanie wysokosłowe nawierzchni z betonowej kostki brukowej
- proj. część najazdowa będąca elem. jezdni o nawierzchni z betonowej kostki brukowej
- zakres objęty osobnym opracowaniem
- proj. przejazd dla rowerów z kamiennej kostki brukowej
- istn. przejście dla pieszych
- proj. słuza rowerowa
- proj. nawierzchnia z fakturą dla niewidomych z betonowej kostki brukowej
- linie terenu niezbędnego dla obiektów budowlanych
- obszar oddziaływania obiektu
- obszar oddziaływania linii wysokiego napięcia
- proj. słup h = 6 m z oprawą oświetleniową
- proj. słup h = 9 m z oprawą oświetleniową
- przestawiony słup z oprawą oświetleniową / monitoringiem
- istn. sieć elektroenergetyczna do likwidacji
- proj. sieć elektroenergetyczna
- istn. os. DP 2387P
- proj. rura ochronna sieci elektroenergetycznej
- proj. mufa
- proj. szafa sterująca oświetleniem
- proj. złącze kablowo-pomiarowe wg opracowania ENEA Operator Sp. z o.o.
- proj. przedłużenie przepustu
- proj. sieć kanalizacji deszczowej
- proj. studnia kanalizacji deszczowej
- proj. studnia wpustowa wraz z przykanalikiem
- proj. wpust uliczny / krawężnikowo-uliczny
- proj. rów kryty
- proj. studnia na rowie krytym
- proj. sieć drenażowa
- proj. studnia sieć drenażowa
- proj. umocnienie rowu geokratą
- proj. umocnienie rowu brukiem
- proj. umocnienie wylotu kanalizacji deszczowej narzutem kamiennym
- proj. umocnienie dna rowu płytami betonowymi typu ażur
- proj. sieć gazociągowa średniego ciśnienia do likwidacji
- istn. sieć gazociągowa średniego ciśnienia do likwidacji
- proj. sieć telekomunikacyjna
- proj. rura osłonięta sieci telekomunikacyjnej
- proj. studnia telekomunikacyjna
- istn. sieć telekomunikacyjna do likwidacji
- istn. studnia telekomunikacyjna do likwidacji
- lokalizacja przepompowni zgodnie z odrębnym opracowaniem
- proj. sygnalizator
- proj. nowy maszt sygnalizacyjny
- proj. pętla indukcyjna
- istn. pętla indukcyjna do likwidacji
- proj. rura PE 75
- proj. przewód do pętli indukcyjnej w nawierzchni jezdni
- istn. przewód do pętli indukcyjnej do likwidacji
- proj. przejazd dla rowerów z przejściem dla pieszych
- istn. przejście dla pieszych
- proj. słuza rowerowa
- proj. nawierzchnia z fakturą dla niewidomych z betonowej kostki brukowej

progeo
 PROJEKTOWANIE I DOKUMENTACJA

Identyfikator pracy geodezyjnej	GK.GZZ.4071.200.2021
Organ służby geodezyjnej przyjmujący zgłoszenie	Starosta Poznański
Wykonawca pracy geodezyjnej	Progeo s.c. Geodeta i Komputery Andrzej Dybis, Leszek Kobiłko Skł. 028 Wroclaw, Nowy Rynek 6/13
Kierownik prac geodezyjnych/numer uprawnień	Leszek Kobiłko, numer uprawnień 14787 zakres 12A
Numer protokołu potwierdzenia poprawy przyjęcia do zasobu	Protokół nr 2
Data przyjęcia do zasobu	13.07.2022

Oświadczam, że opracowanie uzyskało pozytywny wynik weryfikacji.
 Jestem świadomy odpowiedzialności karnej za złożenie fałszywego oświadczenia

AM 1
 AM 2
 AM 3
 AM 4

JEDNOSTKA PROJEKTOWA
SD PROJEKT Sp. z o.o.
 ul. 28 Czerwca 1956 r. 392
 61-441 Poznań

NAZWA I ADRES INWESTORA
Zarząd Powiatu w Poznaniu
 ul. Jackowskiego 18
 60-509 Poznań

TEMAT
OPRACOWANIA: Rozbudowa drogi powiatowej nr 2387P w ramach zadania pn. "Przebudowa/rozbudowa drogi powiatowej nr 2387P (granica powiatu - Komorniki) na odcinku Plewiska - Komorniki w zakresie budowy ścieżki pieszo-rowerowej

STADIUM:	PROJEKT BUDOWLANY		
FUNKCJA/SPECJALNOŚĆ	IMIĘ I NAZWISKO	UPRAWNIENIA	PODPIS
GŁÓWNY PROJEKTANT	mgr inż. Robert CYRKIEL	WKP/0086/POOD/08	
SPRAWDZAJĄCY DROGOWA	mgr inż. Wojciech MIKOŁAJCZYK	WKP/0300/PWOD/09	
PROJEKTANT ELEKTROENERGETYCZNA (oświetlenie i kolizje)	mgr inż. Maciej POLAK	ZAP/0096/PWBE/21	
SPRAWDZAJĄCY ELEKTROENERGETYCZNA (oświetlenie i kolizje)	mgr inż. Ernest IGNATOWICZ	ZAP/0240/PWBE/19	
PROJEKTANT ELEKTROENERGETYCZNA (sygnalizacja)	mgr inż. Jan PANKIEWICZ	167/85/PW	
SPRAWDZAJĄCY ELEKTROENERGETYCZNA (sygnalizacja)	mgr inż. Artur KREMPA	WKP/0453/PWOD/18	
PROJEKTANT/INSTALACYJNA (sieć gazociągowa)	tech. Henryk DOPIERALA	378/89/PW	
SPRAWDZAJĄCY/INSTALACYJNA (sieć gazociągowa)	mgr inż. Paweł KWIATKOWSKI	WKP/0153/POOS/13	
PROJEKTANT/INSTALACYJNA (kanalizacja deszczowa)	mgr inż. Michał LUDWICZAK	WKP/0386/POOS/22	
SPRAWDZAJĄCY/INSTALACYJNA (kanalizacja deszczowa)	mgr inż. Piotr BARANIAK	WKP/0121/PWOS/14	
PROJEKTANT/TELEKOMUNIKACYJNA	mgr inż. Marcin TOMASIK	WKP/0155/PWOT/18	
SPRAWDZAJĄCY/TELEKOMUNIKACYJNA	mgr inż. Przemysław JANUSIEWICZ	WKP/0377/PWOT/18	

DATA: wrzesień 2023 r. SKALA: 1:500
 TYTUŁ RYSUNKU: PLAN ZAGOSPODAROWANIA TERENU RYS. NR: 2.1
 plik projektowy: 566_ps_16_pb.dgn PDF: 566_ps_16_pb_ark1_267mm_k.pdf